

EMPLAZAMIENTO



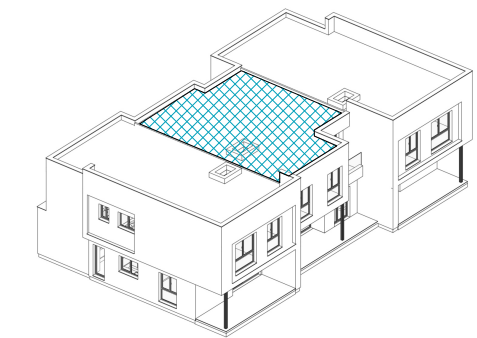
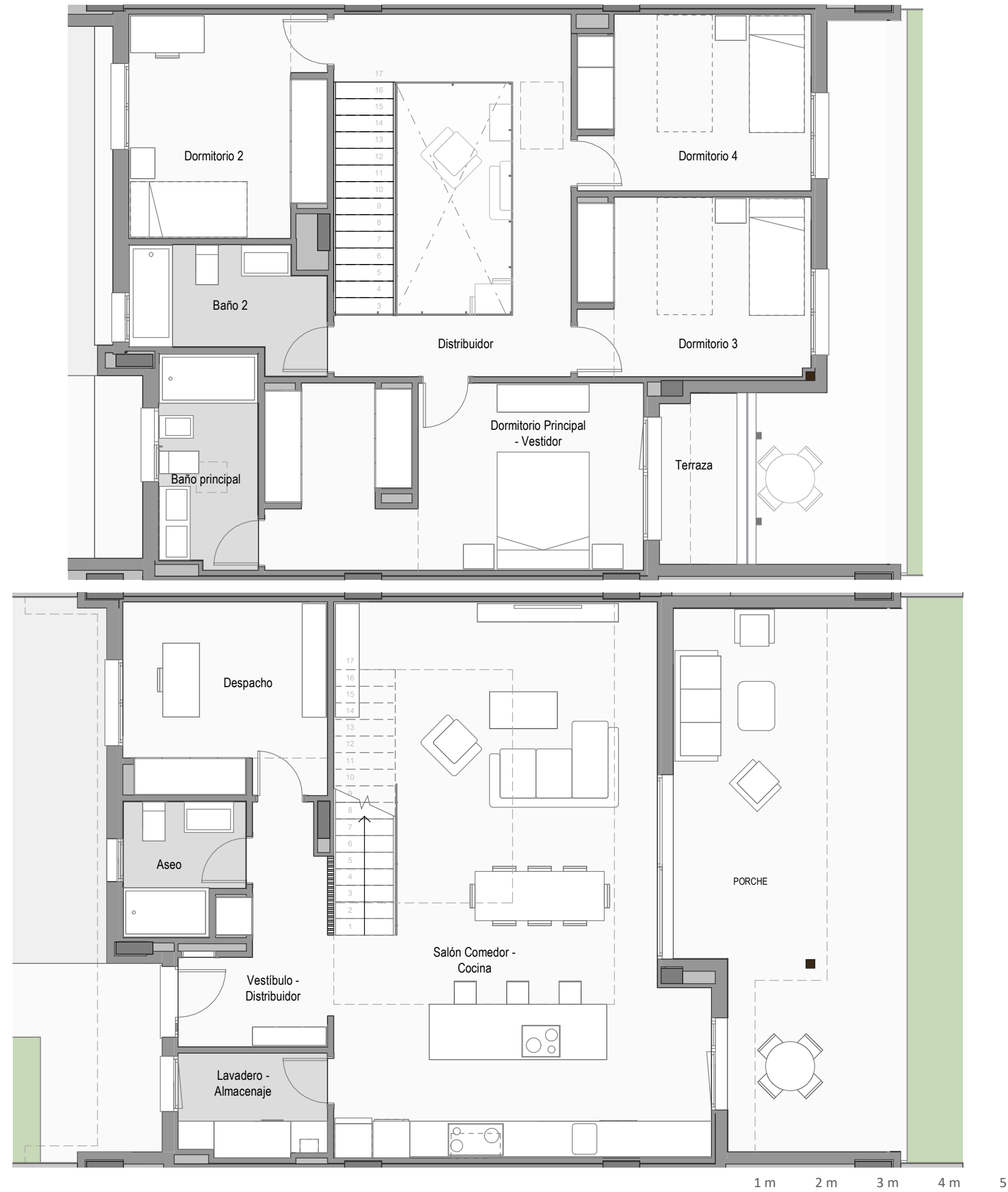
V13	V14	V15	V16	V17	V18	V19	V20	V21	V22	V23	V24	V25	V26	V27
D	B	B'	D'	C	C'	D	Ba	Da	C	C'	D	B	B'	D'
A	V3		V6	Aa					A	V9			V12	Aa
Ba	V2		V5	Ba					Ba	V8			V11	Ba
Aa	V1		V4	A					Aa	V7			V10	A

CUADRO DE SUPERFICIES

TOTAL SUP. ÚTIL VIVIENDA	168,29 m²
TOTAL SUP. CONSTRUIDA VIVIENDA INCL. ZZCC	193,37 m²
Jardín delantero	55,86 m ²
Jardín principal	88,28 m ²
TOTAL JARDÍN	144,14 m²
SUPERFICIE DE PARCELA	250,02 m²

Parcela Nº 11 - Tipo Ba

1 m 2 m 3 m 4 m 5 m



EMPLAZAMIENTO



V13	V14	V15	V16	V17	V18	V19	V20	V21	V22	V23	V24	V25	V26	V27
D	B	B'	D'	C	C'	D	Ba	Da	C	C'	D	B	B'	D'
A	V3			V6	Aa				A	V9			V12	Aa
Ba	V2			V5	Ba				Ba	V8			V11	Ba
Aa	V1			V4	A				Aa	V7			V10	A

CUADRO DE SUPERFICIES

Planta Baja	
Vestibulo - Distribuidor	7,25 m ²
Salón - Comedor - Cocina	50,06 m ²
Despacho	10,42 m ²
Aseo	3,90 m ²
Lavadero - Almacenaje	4,03 m ²
Total sup. útil Interior P. Baja	75,66 m²
Planta Primera	
Distribuidor	11,71 m ²
Dormitorio Principal - Vestidor	18,36 m ²
Dormitorio 2	11,45 m ²
Dormitorio 3	11,07 m ²
Dormitorio 4	10,69 m ²
Baño Principal	5,50 m ²
Baño 2	5,49 m ²
Total sup. útil Interior P. Primera	74,27 m²
TOTAL SUP. ÚTIL INTERIOR VIVIENDA	149,93 m²
Planta Baja	
Entrada	-
Porche	14,82 m ²
Total sup. útil Exterior P. Baja	14,82 m²
Planta Primera	
Terraza	3,54 m ²
Total sup. útil Exterior P. Primera	3,54 m²
TOTAL SUP. ÚTIL EXTERIOR VIVIENDA	18,36 m²
TOTAL SUP. ÚTIL VIVIENDA	168,29 m²
TOTAL SUP. CONSTRUIDA VIVIENDA INCL. ZZCC	193,37 m²
Según Decreto BOJA 218/2005	
Total Sup. Útil	159,11 m ²
Total Sup. Construida incl. ZZCC	184,57 m ²
Jardín delantero	55,86 m ²
Jardín principal	88,28 m ²
TOTAL JARDÍN	144,14 m²
SUPERFICIE DE PARCELA	250,02 m²

DEPARTAMENTO TÉCNICO
 Revisión: 01
 Fecha: 31/10/2022

Vivienda Nº 11 - Tipo Ba

La información aquí contenida puede ser modificada durante el transcurso de la ejecución de la obra por exigencias técnicas o jurídicas, sin que ello implique menoscabo en el nivel global de calidades. El mobiliario, incluido el de cocina, se refleja a efectos meramente decorativos, sin que se incluya en la oferta. Los peldaños de acceso a la vivienda y salidas a patios, puede alterarse en función de la rasante de las calles y corresponde a la D.F. fijar el criterio.